



وزارة التعليم  
Ministry of Education

المملكة العربية السعودية

وزارة التعليم

الإدارة العامة للتعليم بمنطقة جازان

الشؤون التعليمية / إدارة التوجيه والإرشاد

وحدة الإرشاد النفسي

# الخطة الاجرائية للانضباط المدرسي



إعداد مشرفة وحدة الإرشاد النفسي

بإدارة تعليم جازان

ليلى يحيى أحمد الفود

# المقدمة

انطلاقاً من اهمية تحقيق الانضباط المدرسي منذ بداية اول يوم دراسي الى اخر يوم دراسي ومعالجة حالات الغياب ، ونظراً لأهمية التصدي لتلك المشكلة وما يترتب عليها من مشكلات تربوية وتعليمية ، وتعتبر ظاهرة غياب الطالبات عن المدرسة من الظواهر النفسية والتربوية والاجتماعية الهامة التي تعكس بدورها على المستوى التعليمي العام .

وهذا الامر يتسبب في فقدان الطالبات كثيراً من فرص التفوق والنجاح احياناً ، حيث انه لم يتم الاستفادة من فترة الدراسة بشكل كامل وبالتالي يكون عاملاً مساعداً لتدني مستوى الطالبات تحصيلياً فلذلك خصصت ادارة التوجيه والارشاد خطة اجرائية للحد من الغياب على مدار العام الدراسي وزيادة فرص التعلم وتحسين مستوى التحصيل لهن وتجويد المخرجات التعليمية .



# الخطة الاجرائية للانضباط المدرسي

مدة التنفيذ  
خلال العام دراسي

الفئة المستهدفة  
الطالبات

المقر  
المدارس

البرنامج / المشروع

الخطة الاجرائية للانضباط المدرسي

الجهة المنفذة

ادارة التوجيه والارشاد  
وحدة الارشاد النفسي  
مكاتب التعليم



## الهدف العام:

الحد من ظاهرة غياب الطالبات على مدار العام الدراسي في المؤسسات التعليمية، وتحقيق فلسفة التوجيه والإرشاد النفسي والاجتماعي والتربوي في المدرسة ومساعدة الطالبات على الوعي الذاتي من خلال الانضباط المدرسي .

# الأهداف التفصيلية :

متابعة مستوى التحصيل الدراسي  
لفئات الطالبات جميعاً للارتقاء  
بمستوياتهم .

تعريف الطالبات بالأثار  
المرتبطة على الغياب  
وتوعيتهن بمخاطر ذلك  
على تحصيلهن الدراسي

تحديد الطالبات المنتظمات خلال الفصل  
الدراسي بالرعاية والتشجيع والتكريم

مساعدة الطالبة في استغلال ما لديها  
من قدرات واستعدادات إلى أقصى  
درجة ممكنة في تحقيق المستوى  
التحصيلي التي ترغب في الوصول اليه  
وتحويل هذه الأيام إلى أسبوع نشط  
يدعم تحصيل الطلاب

ايضاح الاجراءات التي يجب ان تتبعها  
الطالبة في حالة غيابها عن المدرسة  
تلافياً الحسم من درجات المواظبة .

استثمار الفرص جميعها في تكوين  
اتجاهات إيجابية نحو انتظام  
الطالبات خلال الفترات المستهدفة  
وفقاً لأهداف التوجيه والإرشاد.

تنمية السمات الإيجابية وتعزيزها  
لدى الطالبة المنتظمة على مدار العام  
الدراسي

## الأهداف التفصيلية :

توثيق العلاقة بين البيت والمدرسة وتعزيزها واستثمار القنوات المتاحة جميعها والتأكيد على الطلاب وأولياء أمورهم باستمرار حضور الطلاب في جميع أيام الدراسة .

تصميم البرامج والخطط العلاجية المبنية على الدراسة العلمية للحالات الفردية والظواهر الجماعية للمشكلات التحصيلية وتنفيذها .



## الرؤيا والرسالة

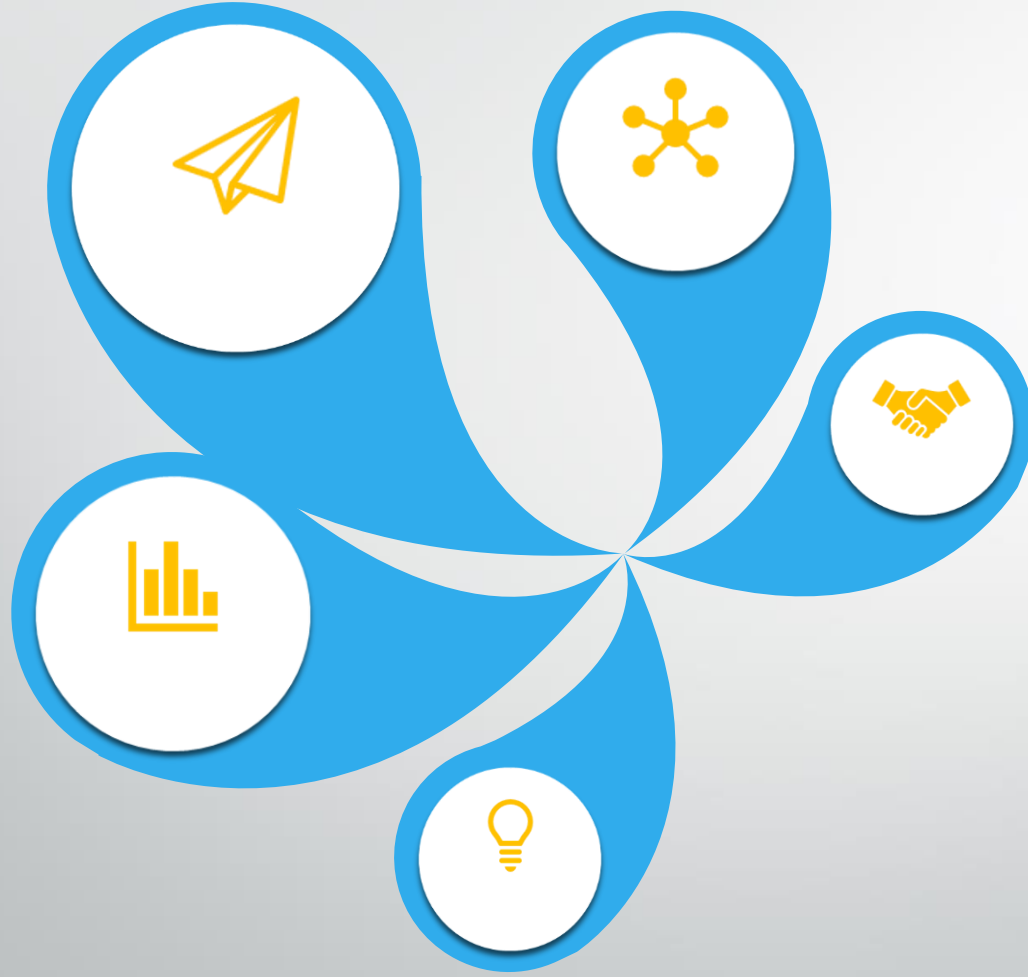


### الرؤيا

الفاعلية والتميز في تقديم  
خدمات ارشادية عالية  
الجودة .

### الرسالة

تقديم برامج إرشادية إنمائية ووقائية وعلاجية تحقق الصحة النفسية والتوافق  
الشخصي والاجتماعي والتربوي لجميع الطالبات بما يحقق أهداف الخطة .



# الخطة التنفيذية للائنضباط المدرسي



فترة التنفيذ	المرحلة المستهدفة	الإجراءات التنفيذية	مسؤول المتابعة	مسؤول التنفيذ	الجهة المساندة	مؤشر التحقيق
خلال العام الدراسي	المرحلة الابتدائية الصف الأول الابتدائي	متابعة الطالبات المنتظمات في الصف الاول الابتدائي ومعرفة الطالبات المتغيبات واللاتي نقلن من المدرسة .	وحدة التوجيه والإرشاد بمكاتب التعليم	الهيئة الإدارية بالمدرسة	مكاتب التعليم	الالتزام بالحضور والانضباط والمواظبة على الدوام طوال العام الدراسي .
		معرفة الاسباب التي ادت إلى غياب الطالبات خلال الفترة التنفيذية.				
		الاطلاع على اجتماع قائدة المدرسة مع اولياء امور الطالبات (الامهات) خلال الاسبوع التمهيدي والتأكيد على انتظامهن خلال هذه الفترة .				
		التاكيد على حصر الطالبات بشكل دوري خلال الفترة المستهدفة والتعرف على الطالبات المتسربات والمنقطعات بانتهاء الاسبوع الاول من العام الدراسي				
	متابعة الالتزام بما ورد في خطة الاسبوع التمهيدي والحرص على استقطاب الطالبات من خلال الخطة الزمنية المعدة.					
المرحلة الابتدائية الصف الرابع الابتدائي	الاطلاع على التهيئة الارشادية لطالبات الصف الرابع الابتدائي من خلال إعداد برنامج ترحيبي بهن بحثهن على الانضباط المدرسي ومدى الاضرار المترتبة على الغياب					

فترة التنفيذ	المرحلة المستهدفة	الاجراءات التنفيذية	مسؤول المتابعة	مسؤول التنفيذ	الجهة المساندة	مؤشر التحقيق
خلال العام الدراسي	جميع طالبات المرحلة الابتدائية	متابعة الاجراءات الوقائية والتربوية الارشادية المستمرة من خلال اطلاعهم على لائحة المواظبة والسلوك للالتزام بما ورد فيها .	وحدة التوجيه والارشاد بمكاتب التعليم	الهيئة الادارية بالمدرسة	مكاتب التعليم.	الالتزام بالحضور والانضباط والمواظبة على الدوام طوال العام الدراسي .
	المرحلة المتوسطة الصف الاول المتوسط	الاطلاع على التهيئة الارشادية لطالبات الصف الاول المتوسط وتزويدهم بالية الانضباط المدرسي بداية العام الدراسي (الفترة المستهدفة)				
		التأكد من اتخاذ الاجراءات الوقائية والارشادية درءً لغياب الطالبات من خلال تطبيق قواعد السلوك والمواظبة بفاعلية خلال العام الدراسي من قبل ادارة المدرسة من خلال الاتي : <ul style="list-style-type: none"> <li>● توزيع اللائحة على الطالبات .</li> <li>● الاطلاع على بنود اللائحة .</li> <li>● التقيد بما ورد في اللائحة .</li> <li>● الاجتماع بأولياء الامور .</li> </ul>				
		الاطلاع على آلية الحسم لطالبات المرحلة المتوسطة حيث ان خصص درجة واحدة عن كل يوم دراسي خلال الفترة المستهدفة .				

فترة التنفيذ	المرحلة المستهدفة	الاجراءات التنفيذية	مسؤول المتابعة	مسؤول التنفيذ	الجهة المساندة	مؤشر التحقيق
خلال العام الدراسي	المرحلة الثانوية نظام المقررات	متابعة التهيئة الارشادية لطالبات الصف الاول الثانوي وتزويدهم بالية الانضباط المدرسي بداية العام الدراسي خلال الفترة المستهدفة.	وحدة التوجيه والارشاد بمكاتب التعليم	الهيئة الادارية بالمدرسة	مكاتب التعليم	الالتزام بالحضور والانضباط والمواظبة على الدوام طوال العام الدراسي .
		التأكد من اتخاذ الاجراءات الوقائية والارشادية درءً لغياب الطالبات من خلال تطبيق قواعد السلوك والمواظبة بفاعلية خلال العام الدراسي من قبل ادارة المدرسة من خلال الاتي : <ul style="list-style-type: none"> <li>● توزيع اللائحة على الطالبات .</li> <li>● الاطلاع على بنود اللائحة .</li> <li>● التقيد بما ورد في اللائحة .</li> <li>● الاجتماع بأولياء الامور .</li> </ul>				
		الاطلاع على آلية الحسم لطالبات المرحلة الثانوية نظام مقررات حيث ان خصص نصف درجة عن كل حصة دراسية خلال اليوم الدراسي.				

فترة التنفيذ	المرحلة المستهدفة	الاجراءات التنفيذية	مسؤول المتابعة	مسؤول التنفيذ	الجهة المساندة	مؤشر التحقيق
خلال العام الدراسي	الابتدائية / المتوسطة / الثانوية	الاطلاع على تنفيذ برامج تثقيفية للحد من الغياب واولياء امورهن والمجتمع المدرسي	وحدة التوجيه والارشاد بمكاتب التعليم	الهيئة الادارية بالمدرسة	مكاتب التعليم	الالتزام بالحضور والانضباط والمواظبة على الدوام طوال العام الدراسي .
		متابعة تنمية ثقافة الطالبات بأهمية الانتظام وادارة الوقت عن طريق (ورش عمل ، اجتماعات ، لقاءات ، ارشاد جمعي ، اذاعة صباحية ، لوحات ارشادية .....الخ)				
		التأكيد على حصر الطالبات اللاتي يتكرر غيابهن نهاية كل شهر لمعرفة مؤشرات الغياب ومدى تحقيق الانضباط في المدرسة ورفع التقارير الى مكتب التعليم				
		متابعة وضع الخطط الفردية والجماعية حسب الحالات الواردة لمعالجة الغياب				
		التأكيد على دمج الطالبات اللاتي يتكرر غيابهن في مهام وانشطة مدرسية تولد لديهن الانضباط المدرسي والشعور بالمسؤولية .				

فترة التنفيذ	المرحلة المستهدفة	الاجراءات التنفيذية	مسؤول المتابعة	مسؤول التنفيذ	الجهة المساندة	مؤشر التحقيق
خلال العام الدراسي	الابتدائية / المتوسطة / الثانوية	متابعة تفعيل دور لجنة التوجيه والارشاد للحد من ظاهرة الغياب .	وحدة التوجيه والارشاد بمكاتب التعليم	الهيئة الادارية بالمدرسة	مكاتب التعليم	الالتزام بالحضور والانضباط والمواظبة على الدوام طوال العام الدراسي .
		التأكيد على تقديم الحوافز المناسبة لاستثارة دافعية الطالبات للحضور وتحديد المعززات اللاتي تترتب على حضورهن .				
		الاطلاع على وضع الية تحقيق التواصل المستمر بين المدرسة والاسرة وتزويدهم بالأنظمة وخاصة فيما يتعلق بالحضور والغياب .				
		التأكيد على ادارة المدرسة في اتخاذ الاجراءات التربوية والارشادية المستمرة لعلاج وضع الطالبات متكررات الغياب وهي كالتالي				
		<ul style="list-style-type: none"> <li>تحويل الطالبات لدراسة حالتهن الى المرشد الطلابي في حالة تكرر غيابة ٣ ايام متصلة او ٥ ايام منفصلة خلال العام الدراسي</li> </ul>				

فترة التنفيذ	المرحلة المستهدفة	الاجراءات التنفيذية	مسؤول المتابعة	مسؤول التنفيذ	الجهة المساندة	مؤشر التحقيق
خلال العام الدراسي	الابتدائية / المتوسطة / الثانوية	<p>المتابعة اليومية لحضور الطالبات وغيابهن خلال الاسبوع الحي لمعرفة أسباب الغياب والعمل على إيجاد الحلول المناسبة من خلال :</p> <ul style="list-style-type: none"> <li>• حصر الطالبات متكررات الغياب خلال الفصل الدراسي .</li> <li>• عقد جلسات ارشاد جماعي لهن.</li> <li>• الإمام بالموقف الكلي للطالبات المستهدفات .</li> </ul> <p>التأكيد على الطالبات بالانضباط خلال الفترات التي تسبق الاسبوع النشط .</p> <ul style="list-style-type: none"> <li>• متابعة تطبيق قواعد السلوك والمواظبة بفاعلية: التقيد بما ورد في اللائحة ( الانتظام في الفترات التي تسبق الاسبوع النشط )</li> </ul> <p>التأكيد على المعلمات في تنفيذ الدروس بشكل فاعل خلال الاسبوع الحي .</p>	وحدة التوجيه والارشاد بمكاتب التعليم	الهيئة الادارية بالمدرسة	مكاتب التعليم	الالتزام بالحضور والانضباط والمواظبة على الدوام طوال العام الدراسي .

فترة التنفيذ	المرحلة المستهدفة	الاجراءات التنفيذية	مسؤول المتابعة	مسؤول التنفيذ	الجهة المساندة	مؤشر التحقيق
خلال العام الدراسي	الابتدائية / المتوسطة / الثانوية	<p>متابعة تنفيذ خطط علاجية في مختلف المواد من الاسبوع الخامس عشر لرفع المستوى التحصيلي للطالبات في جميع المواد .</p> <p>الاطلاع على تحليل نتائج الطالبات في جميع المراحل الدراسية خلال فترات التي تسبق الاسبوع الحي وملاحظة مدى تحسنهن.</p> <p>متابعة تنفيذ بعض البرامج لمعالجة الفاقد التعليمي لدى طالبات المرحلة الابتدائية من خلال الاتي :</p> <ul style="list-style-type: none"> <li>● تقديم البرامج الاثرائية التي تسهم في تجويد تعلمهن واثرائهن .</li> <li>● تنوع أساليب الدعم المقدمة للطالبات في كل مادة بحيث تشمل " مسابقات في المنهج –مراجعة المفاهيم –تطبيق أنشطة متنوعة تسهم في دعم الطالبات معرفياً وعلمياً – القراءة الحرة".</li> </ul>	وحدة التوجيه والإرشاد بمكاتب التعليم	الهيئة الادارية بالمدرسة	مكاتب التعليم	الالتزام بالحضور والانضباط والمواظبة على الدوام طوال العام الدراسي .

فترة التنفيذ	المرحلة المستهدفة	الاجراءات التنفيذية	مسؤول المتابعة	مسؤول التنفيذ	الجهة المساندة	مؤشر التحقيق
خلال العام الدراسي	الابتدائية / المتوسطة / الثانوية	متابعة تكريم الطالبات المنتظمات في الحضور بالأساليب التحفيزية المناسبة.	وحدة التوجيه والإرشاد بمكاتب التعليم	الهيئة الإدارية بالدراسة	مكاتب التعليم	الالتزام بالحضور والانضباط والمواظبة على الدوام طوال العام الدراسي .
		التأكيد على مخاطبة اولياء امور الطالبات لمتكررات الغياب في الفترات المستهدفة .				

رفع التقارير الى ادارة التوجيه والارشاد بشكل دوري ( شهريا ) على مدار العام الدراسي .





مع تحيات مشرفة وحدة الارشاد النفسي  
بإدارة التوجيه والارشاد بمنطقة جازان  
ليلى يحيى أحمد الفود